

2019年7月22日

## News Release

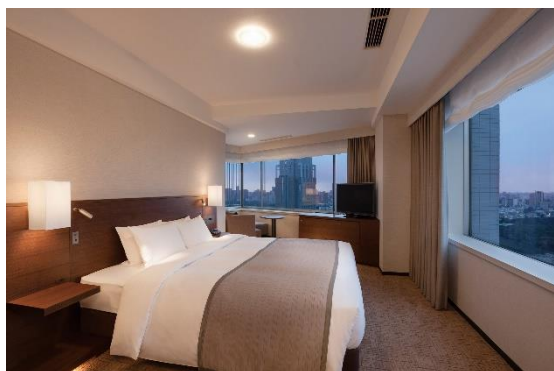
小田急ホテルセンチュリーサザンタワー  
宿泊プラン『ホテルオリジナルスイーツ&テイクアウトドリンク付きシーズンプラン』  
～秋香る焼き菓子とともにゆったりと過ごすホテルライフ～

JR 新宿駅南口から徒歩3分「小田急ホテルセンチュリーサザンタワー」（所在地：東京都渋谷区代々木2-2-1、総支配人：河村 治）では、2019年9月1日（日）から11月30日（土）までご利用いただける宿泊プラン『ホテルオリジナルスイーツ&テイクアウトドリンク付きシーズンプラン』のご予約を受付中です。

季節ごとに変わるホテルオリジナルスイーツが特典に付いたこのプランは、秋の行楽シーズンで新宿にご宿泊をお考えのおひとり様やファミリー、女子旅におすすめ。気になる秋の特典は、宮城県のざおうハーブから取り寄せた香り豊かな“ローズマリー”と秋の味覚“栗”を使った軽やかでしっとりとした2種類の“マドレーヌ”と、新宿の高層ビル群を望む20階ラウンジ「サウスコート」のテイクアウトドリンク券をセットでご用意いたします。

また、秋の宿泊には代々木公園が眼下に広がる「パノラミック」タイプのお部屋がおすすめ。秋が深まるにつれ窓一面に木々が紅葉するさまや、JRや小田急線の線路が見えるトレビンビューなどサザンタワーならではの眺望をお楽しみいただけます。

新宿駅南口から徒歩3分、観光はもちろんビジネスの拠点としても最適な小田急ホテルセンチュリーサザンタワーで、秋香る焼き菓子と窓外に広がる景色とともにゆったりとしたホテルライフをお過ごしください。



▲「パノラミックキングルーム」イメージ（左）  
プラン特典「ローズマリーと栗のマドレーヌ」イメージ（右）

小田急ホテルセンチュリーサザンタワー  
宿泊プラン

『ホテルオリジナルスイーツ&テイクアウトドリンク付きシーズンプラン』概要

【期間】 2019年9月1日（日）～11月30日（土）

【料金】 \*曜日・部屋タイプにより料金が異なります。

<1名1室利用>

シングルルーム ¥21,860より

キング・ダブルルーム ¥24,020より

ツインルーム ¥29,420より

<2名1室利用>

キング・ダブルルーム ¥29,480より

ツインルーム ¥34,880より

<3名1室利用>

シーニックツインルーム（+エキストラベッド1台） ¥42,816より

【特典】

- ・ホテルオリジナルスイーツ「ローズマリーと栗のマドレーヌ」（1泊1名様につき1つ）
- ・ラウンジ「サウスコート」のコーヒーや紅茶を、客室内にてゆっくりとお召し上がりいただけるテイクアウトドリンク券（1泊1名様につき1枚）  
\*テイクアウトドリンク券に700円の追加で、開放感あふれるラウンジ「サウスコート」内にて、生ビール、ワイン、カクテルなど約20種類お召し上がりいただけます。

【ご朝食】

20階サザンタワーダイニングにて青森県蓬田村産の「福々たまご」でシェフがおお客様の目の前で作る各種玉子料理や、東京メトロ東西線の高架下で水耕栽培された「とうきょうサラダ」、オリジナルのココナッツカレー、お好み具材をチョイスしてご自身で作るセルフサンドウィッチなど、洋食中心の料理がオープンキッチンカウンターに並びます。

※上記料金には、朝食・消費税・サービス料・規定の宿泊税が含まれております。

なお、料金は状況により変動することがあります。

※眺望はお部屋タイプにより異なります。

※朝食付きプランのほかに、室料のみのプランのご用意もございます。

お客様からのお問い合わせ先

TEL : 03-5354-0111（ホテル代表） / 03-5354-2172（宿泊予約直通）

オフィシャルホームページ <https://www.southerntower.co.jp>

※本プレスリリースは、オフィシャルホームページでもご覧いただけます

以上のニュースリリースについてのお問い合わせ先

小田急ホテルセンチュリーサザンタワー

マーケティング課：須永・並木・櫻井

TEL : 03-5354-2162（直通） FAX : 03-5354-2180（直通）

メールアドレス : pr@southerntower.co.jp