

2019年12月4日

News Release

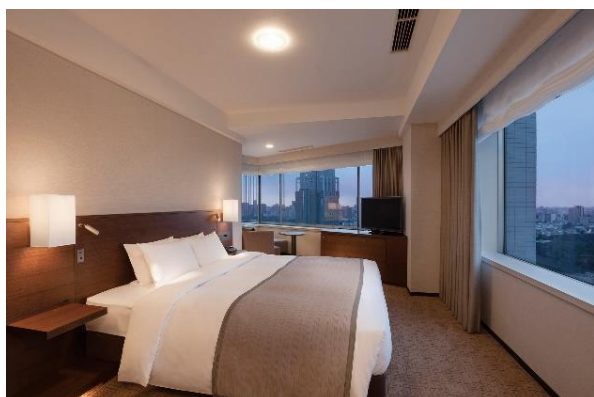
小田急ホテルセンチュリーサザンタワー
宿泊プラン『ホテルオリジナルスイーツ&テイクアウトドリンク付きシーズンプラン』
～この冬はコーヒー片手にお部屋からの絶景も楽しむ、くつろぎのホテルライフ～

JR 新宿駅南口から徒歩3分「小田急ホテルセンチュリーサザンタワー」(所在地:東京都渋谷区代々木 2-2-1、総支配人:河村 治)では、2019年12月1日(日)から2020年2月29日(土)までご利用いただける宿泊プラン『ホテルオリジナルスイーツ&テイクアウトドリンク付きシーズンプラン』のご予約を受付中です。

季節ごとに変わるホテルオリジナルスイーツが特典に付いたこのプランは、ビジネスやレジャーでのご宿泊にご利用いただいております。今回の冬の特典には、“チョコレートとクルミの自家製クッキー”と、20階ラウンジ サウスコートにあたたかいコーヒーや紅茶をお部屋でゆっくりお楽しみいただけるテイクアウトドリンク券をご用意いたします。

また、375室ある小田急ホテルセンチュリーサザンタワーの全客室はすべて22階以上に位置し、どのお部屋からも東京の景色がお楽しみいただけます。特に一年でもっとも空気が澄むこれからの季節は、22階から34階までの各フロアに2室しかない大きな二面窓から絶景が広がる角部屋の「パノラミック」タイプがおすすめです。

ご家族やご友人、恋人と過ごす年末年始や冬休み。新宿駅南口から徒歩3分、利便性抜群の小田急ホテルセンチュリーサザンタワーで、素敵な冬のホテルライフをお過ごしください。



▲ 左:「パノラミックキングルーム(南西側)」イメージ

右:プラン特典「チョコレートとクルミの自家製クッキー」イメージ

小田急ホテルセンチュリーサザンタワー
宿泊プラン

『ホテルオリジナルスイーツ&テイクアウトドリンク付きシーズンプラン』概要

【期間】 2019年12月1日（日）～2020年2月29日（土）

【料金】 *曜日・部屋タイプにより料金が異なります。

<1名1室利用>

シングルルーム ¥21,670より

キング・ダブルルーム ¥26,070より

ツインルーム ¥29,370より

<2名1室利用>

キング・ダブルルーム ¥31,880より

ツインルーム ¥35,180より

<3名1室利用>

シーニックツインルーム（+エキストラベッド1台） ¥44,280より

【特典】

- ・ホテルオリジナルスイーツ「チョコレートとクルミの自家製クッキー」（1泊1名様につき1つ）
- ・ラウンジ サウスコートのコーヒーや紅茶を、客室内にてゆっくりとお召し上がりいただけるテイクアウトドリンク券（1泊1名様につき1枚）
*テイクアウトドリンク券に500円の追加で、開放感あふれるラウンジ サウスコート内にて、生ビール、ワイン、カクテルなど約20種類から一杯お召し上がりいただけます。

【ご朝食】

20階サザンタワーダイニングにて青森県蓬田村産の「福々たまご」でシェフがお客様の目の前で作る各種玉子料理や、東京メトロ東西線の高架下で水耕栽培された「とうきょうサラダ」、オリジナルのココナッツカレー、お好み具材をチョイスしてご自身で作るセルフサンドウィッチなど、洋食中心の料理がオープンキッチンカウンターに並びます。

※上記料金には、朝食・消費税・サービス料・規定の宿泊税が含まれております。

なお、料金は状況により変動することがあります。

※眺望はお部屋タイプにより異なります。

※朝食付きプランのほかに、室料のみのプランのご用意もございます。

お客様からのお問い合わせ先

TEL : 03-5354-0111（ホテル代表） / 03-5354-2172（宿泊予約直通）

ホテル公式ウェブサイト <https://www.southerntower.co.jp>

※本プレスリリースは、ホテル公式ウェブサイトでもご覧いただけます

以上のニュースリリースについてのお問い合わせ先

小田急ホテルセンチュリーサザンタワー

マーケティング課：須永・並木・櫻井

TEL: 03-5354-2162（直通） FAX: 03-5354-2180（直通）

メールアドレス：pr@southerntower.co.jp