

News Release

2021年8月26日

～おうち時間を贅沢に、ホテルシェフの味をお持ち帰り～

小田急ホテルセンチュリーサザンタワーのテイクアウトメニュー**シャインマスカットのフルーツサンド、洋梨のケーキが9月から新登場！**

濃厚バスクチーズケーキや自宅で楽しむコース料理なども好評販売中

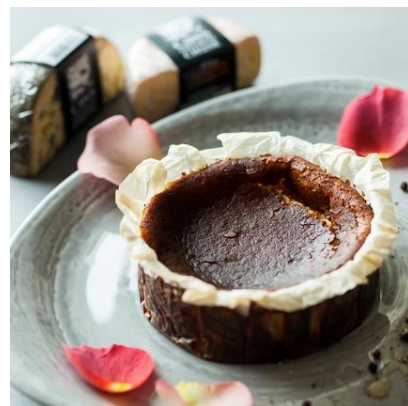
「小田急ホテルセンチュリーサザンタワー」(所在地:東京都渋谷区代々木2-2-1、総支配人:河村 治)内、サザンタワーダイニングでは、外出自粛による需要の高まりを受けて、昨年からの販売を開始したテイクアウトメニューに、2021年9月1日(水)より新たに秋のスイーツが加わります。



おうち時間を贅沢に彩る、
ダイニングセット(2名様分)



シャインマスカットの
ホイップサンドウィッチ



ウェールズ産チーズが香る
濃厚バスクチーズケーキ

ホテルの料理やスイーツが持ち帰りできるとお客様からご好評いただいている、サザンタワーダイニングのテイクアウトメニュー。その中でも、前菜からデザートまでご自宅でコース料理を楽しめる「ダイニングセット」や、社内コンテストで優秀賞に輝いた大人な味わいの「濃厚バスクチーズケーキ」、東京都八王子産のパッションフルーツがアクセントの「ガトーショコラ」と、食べきりサイズがあると嬉しいというお客様の声を受け販売を開始した4種類のケーキなどが人気です。

9月から新たに「キャラメルポワール」がカットケーキに仲間入り。甘い洋梨とほろ苦いキャラメルに甘酸っぱい赤スグリを合わせた魅力のケーキはこれからの季節、旬の味を楽しめます。また、ブドウの女王と評される“シャインマスカット”を使ったフルーツサンドも登場。宝石のようなシャインマスカットを贅沢に味わえます。

今秋、ますます充実するサザンタワーダイニングのテイクアウトメニュー。おうち時間をいつもより少しだけ贅沢に彩ってみてはいかがでしょうか。

※写真はイメージです。

【以上のニュースリリースについてのお問い合わせ先】

小田急ホテルセンチュリーサザンタワー マーケティング課: 木内・吉野

TEL. 03-5354-2162(直通) FAX. 03-5354-2180(直通)

メールアドレス: pr@southerntower.co.jp

※本プレスリリースは、ホテル公式ウェブサイトでもご覧いただけます。

テイクアウトメニュー 概要

- ・期間: 2021年9月1日(水)から11月30日(火)まで
- ・受け渡し時間: 11:30~21:00(最終受付 20:30)
- ・予約受付時間: 受け渡し1時間前まで
- ・場所: 20階 サザンタワーダイニング
- ・ご予約方法: 電話またはオンライン予約(事前決済)
※店頭でも承っております。

■ダイニングセット

2名様 ¥7,000 / 1名様 ¥3,800

- ・オードブル3種盛り合わせ
- ・“とうきょうサラダ”のメランジェサラダ
- ・豊洲市場より届いた白身魚のグリル ラタトゥイユ添え
- ・サーロインステーキのプランチャー焼き ガーリックの香り
- ・ブレッド
- ・東京都八王子産パッションフルーツがアクセントの贅沢ガトーショコラ

スパークリングワインと合わせたくなるオードブル3種と、パリっとした食感を楽しめる“とうきょうサラダ”*を前菜に。魚料理は皮の焼目が香ばしい白身魚のグリル。ブレッドとも相性の良い、酸味のあるラタトゥイユを絡めてどうぞ。メインディッシュはサーロインステーキのプランチャー焼き。食欲をそそるガーリックチップとシェフの味フォンド・ヴォー・ソースのマリアージュをご賞味ください。また、デザートのカトーショコラはコースの締めくりにふさわしい濃厚な味わいです。

*とうきょうサラダとは...東京メトロ東西線の高架下で無農薬の水耕栽培によって育てられた安心・安全な野菜。みずみずしいパリっとした食感とえぐみの少ない味わいが特徴です。



前菜からデザートまで楽しめる
ダイニングセット

※写真は2名様分です。

※料金には消費税が含まれます。

※食材の仕入れ状況により、メニュー内容を変更する場合がございます。写真はイメージです。

※状況により、営業時間、提供方法などを変更する場合がございます。詳しくは、ホテル公式ウェブサイトをご覧ください。

<https://www.southerntower.co.jp/>

【お客様からのお問い合わせ先】TEL. 03-5354-2172(ホテル予約 / 受付時間 10:00~20:00)

【以上のニュースリリースについてのお問い合わせ先】

小田急ホテルセンチュリーサザンタワー マーケティング課: 木内・吉野

TEL. 03-5354-2162(直通) FAX. 03-5354-2180(直通)

メールアドレス: pr@southerntower.co.jp

※本プレスリリースは、ホテル公式ウェブサイトでもご覧いただけます。

テイクアウト スイーツメニュー一例

- ・期間: 2021年9月1日(水)から11月30日(火)まで
- ・受け渡し時間: 11:30~21:00(最終受付 20:30)
- ・予約受付時間: 受け渡し1時間前まで
- ・場所: 20階 サザンタワーダイニング
- ・ご予約方法: 電話またはオンライン予約(事前決済)
※店頭でも承っております。

<お土産や贈り物にぴったりのホールケーキ(各12cm / 4~5名様サイズ)>

■ウェールズ産チーズが香る 濃厚バスクチーズケーキ ¥2,500

昨年実施した社内コンテストで優秀賞に輝いたチーズケーキ。
定番のクリームチーズの他に、ラグビーの強豪国 ウェールズ産のチーズを2種類使い、塩味と風味をプラス。“青森県蓬田村産福々たまご”と北海道産生クリームを合わせることで、他では味わえない濃厚なバスクチーズケーキに仕上げました。

滑らかな舌触り、焦げ目のほどよい苦み、隠し味のブラックペッパーがお酒との相性も抜群な味わいです。



ウェールズ産チーズが香る
濃厚バスクチーズケーキ

■東京都八王子産パッションフルーツがアクセントの 贅沢ガトーショコラ ¥2,300

香り高く上品な甘さのフランス産チョコレート2種類をブレンド、そこにアクセントとしてパッションフルーツのソースを閉じ込めることで果実の甘みとさわやかな酸味が変わり、これまでにない味わいになりました。しっとりとした食感のガトーショコラはティータイムや食後のデザートにぴったりです。



東京都八王子産パッションフルーツが
アクセントの贅沢ガトーショコラ

<おひとりでもちょうどよい、食べきりサイズ>

■秋のスイーツ

- ・抹茶のティラミス ¥600
- ・東京都八王子産パッションフルーツがアクセントの贅沢ガトーショコラ ¥650
- ・ウェールズ産チーズが香る 濃厚バスクチーズケーキ ¥700
- ・キャラメル ポワール ¥650 [9月1日(水)より新発売]



秋のカットケーキ4種

■フルーツサンドウィッチ

- ・シャインマスカットのホイップサンドウィッチ ¥650 [9月1日(水)より新発売]

フルーツサンドウィッチのために作られたやわらかなパンと、ジューシーで弾けるような食感のシャインマスカットを包み込んだホイップクリームとの相性が絶妙。
ブドウの女王と呼ばれるにふさわしい芳醇な香りと上品なテイストをお楽しみください。



シャインマスカットの
ホイップサンドウィッチ

※料金には消費税が含まれます。

※食材の仕入れ状況により、メニュー内容を変更する場合がございます。写真はイメージです。

※状況により、営業時間、提供方法などを変更する場合がございます。詳しくは、ホテル公式ウェブサイトをご覧ください。

<https://www.southerntower.co.jp/>

【お客様からのお問い合わせ先】TEL. 03-5354-2177(ホテル予約 / 受付時間 10:00~20:00)

新型コロナウイルス(COVID-19)感染症拡大防止対策について

小田急ホテルセンチュリーサザンタワーでは、お客様ならびに従業員の健康と安全を守ることを第一優先に、医学的見地からの最新のエビデンス(裏付け)に基づく感染拡大防止対策を講じております。

パブリックエリアやレストランでは接触・飛沫感染防止として、以下の対策を行っております。

【パブリックエリア】

- ・ホテル館内各所とすべての化粧室に高濃度のアルコール消毒液を設置しています。
- ・館内施設でのアルコール消毒清掃による定期的な衛生強化を実施しています。
- ・お客様およびスタッフの健康と安全に配慮し、スタッフにサージカルマスク着用を義務付けております。
- ・エレベーターおよび21階喫煙スペースでの人数制限をしています。

【レストラン・ラウンジ】

店内の混雑を抑制し、接触・飛沫感染防止として以下の対策を取ります。

- ・ご来店時のマスク着用、手指の消毒、非接触式のAI体温検知カメラによる検温のお願いをしております。
- *37.5℃以上の発熱や、風邪症状などの体調不良が認められたお客様につきましては入店をご遠慮いただく場合がございます。
- *当ホテルのパブリックエリアでは検温時に、非接触型のAI体温検知カメラ(Face Four)を使用しています。撮影するお客様の顔画像(個人情報)は、検温位置の測定のためにこのカメラ内には一定期間記録・保存されますが、当ホテルでは検温目的のみに利用し、そのほかの目的(ただし個人情報保護法において特に定める場合を除く)で使用することはありません。
- ・お食事、喫茶ともにご予約時間を分散しております。
- ・朝食はアメリカブレックファストをテイクアウトにて提供しております。(状況により朝食の提供方法が変更になる場合がございます。あらかじめご了承ください。)
- ・店内および各サービスステーションに高濃度(67.1%)の消毒液を設置しております。
- ・席の間隔を空けて配置しております。
- ・サービスおよびキッチンスタッフは手指消毒を実施しております。
- ・キャッシャーカウンターにアクリルガードを設置しております。
- ・ご精算時にはキャッシュトレイを使用しております。

※このほか、小田急ホテルセンチュリーサザンタワーの取り組みについてはホテル公式ウェブサイトをご覧ください。

<https://www.southerntower.co.jp/newsrelease/?itemid=202&dispmid=646>

小田急ホテルセンチュリーサザンタワー

小田急ホテルセンチュリーサザンタワーは、地下4階、地上36階建てのオフィス・ショップからなる複合型高層ビル「小田急サザンタワー」内にあります。ホテル階は19階から35階の部分で、ロビー・フロントは20階にございます。375室ある全客室は、22階から35階まで。レストランやラウンジ・客室からは遥か彼方まで広がる東京の景色をお楽しみいただけます。

【交通アクセス】

JRほか新宿駅南口から徒歩3分

JR新宿駅甲州街道改札、新南改札から徒歩3分

都営地下鉄新宿駅A1出口から徒歩1分

首都高速4号線「新宿ランプ」から車で5分

【所在地】

〒151-8583 東京都渋谷区代々木2-2-1

TEL. 03-5354-0111(代表)

ホームページ：<https://www.southerntower.co.jp>

Facebook：<https://www.facebook.com/CenturySouthernTower/>

Instagram：<https://www.instagram.com/hotelcenturysoutherntower/>



飲食店等感染防止
徹底点検済



【以上のニュースリリースについてのお問い合わせ先】

小田急ホテルセンチュリーサザンタワー マーケティング課: 木内・吉野

TEL. 03-5354-2162(直通) FAX. 03-5354-2180(直通)

メールアドレス: pr@southerntower.co.jp

※本プレスリリースは、ホテル公式ウェブサイトでもご覧いただけます。